

O Papel do Enfermeiro de Diálise num Centro de Acessos Vasculares

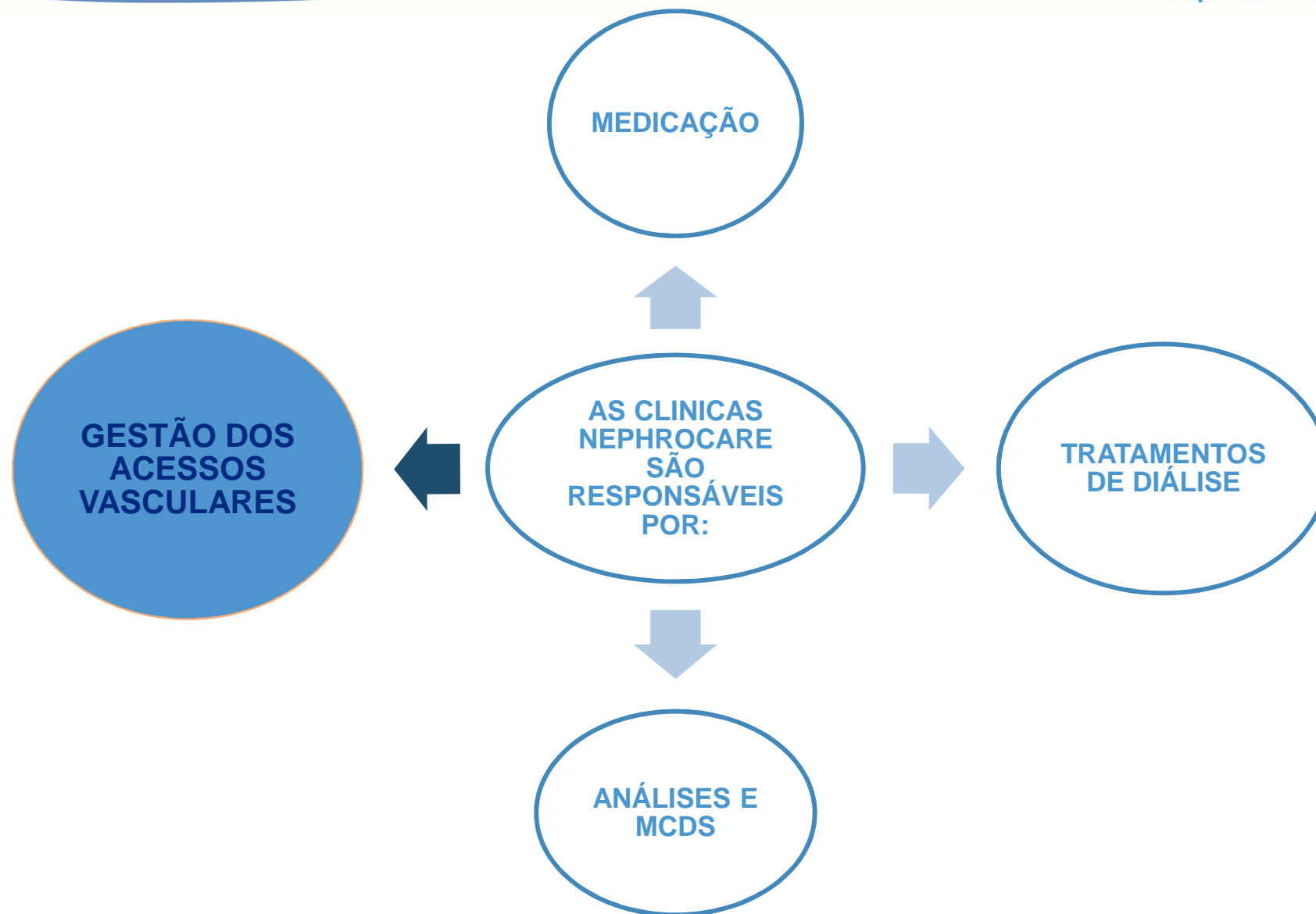


Nuno Gomes

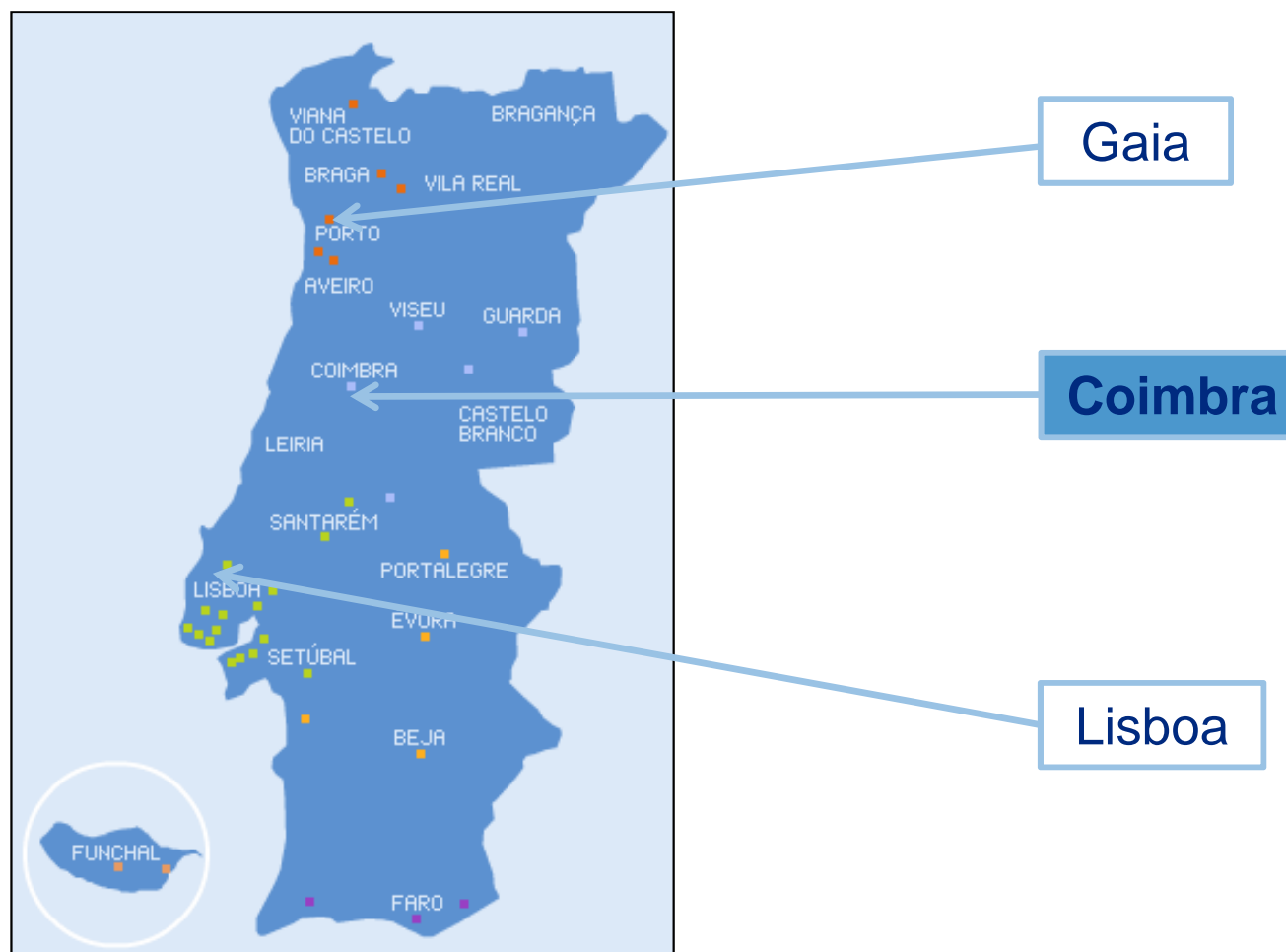
Enfermeiro Chefe Adjunto | Enfermeiro na Sala de Angiografia do Centro de Acessos Vasculares de Coimbra

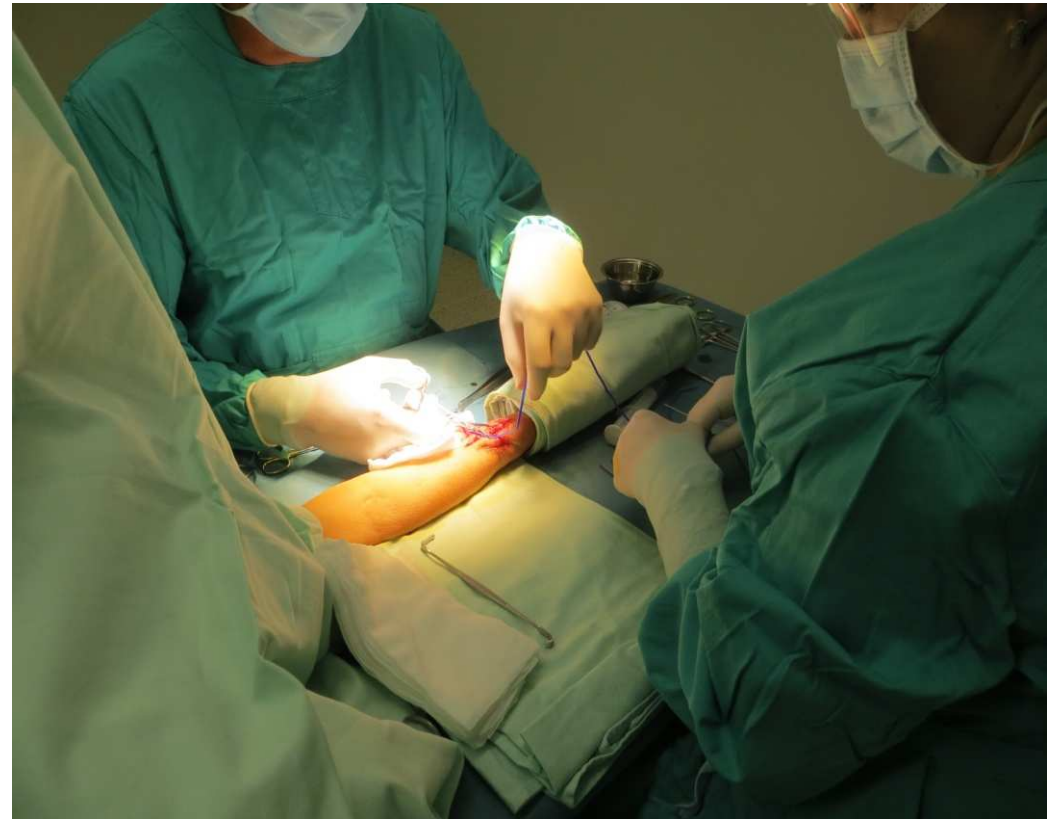
NephroCare Coimbra

Fresenius Medical Care, Portugal



CENTROS DE ACESSOS VASCULARES NEPHROCARE





A NOSSA POLÍTICA DA QUALIDADE

A saúde e o bem-estar humanos constituem o centro de todos os nossos esforços.

Objetivos a atingir por meio da excelente qualidade dos nossos produtos, da fiabilidade dos nossos serviços, de atividades ambientalmente sustentáveis, com retorno financeiro apropriado, e mantendo a confiança, a lealdade e a satisfação de todos os intervenientes.

Reconhecemos a nossa responsabilidade para com:

PACIENTES

COLABORADORES

ACIONISTAS

COMUNIDADE

Esta responsabilidade compromete-nos com quatro objetivos essenciais, assegurados pela preservação dos valores, identidade e cultura de trabalho da empresa, e pela implementação, manutenção e melhoria contínua do nosso sistema integrado de gestão.



Para os pacientes
Melhorar a esperança e a qualidade de vida na doença renal, insuficiência hepática e imunodeficiência.



Para os colaboradores
Proporcionar condições de trabalho seguras. Atrair e preservar colaboradores qualificados, promovendo o seu desenvolvimento profissional.

Dr. E. Gatti
CEO,
Região EMEALA

R. Wanzel
CEO,
GMO



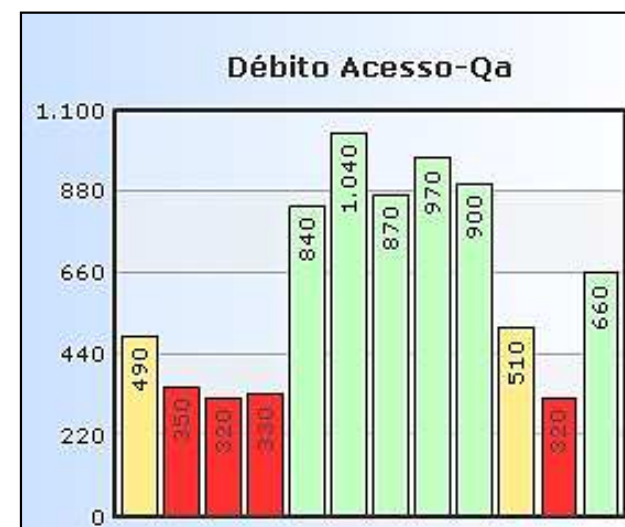
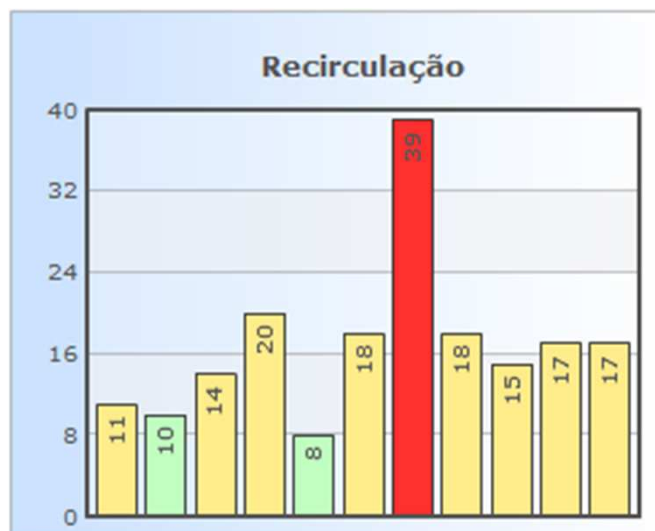
Para os acionistas
Assegurar o desenvolvimento contínuo da empresa. Minimizar os riscos financeiros e gerar retornos adequados ao investimento.

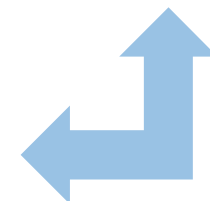
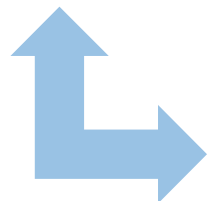


Para a comunidade
Cumprir com as nossas responsabilidades, proteger o meio-ambiente, observar os padrões de segurança e demais requisitos legais, e respeitar o código de conduta da empresa.

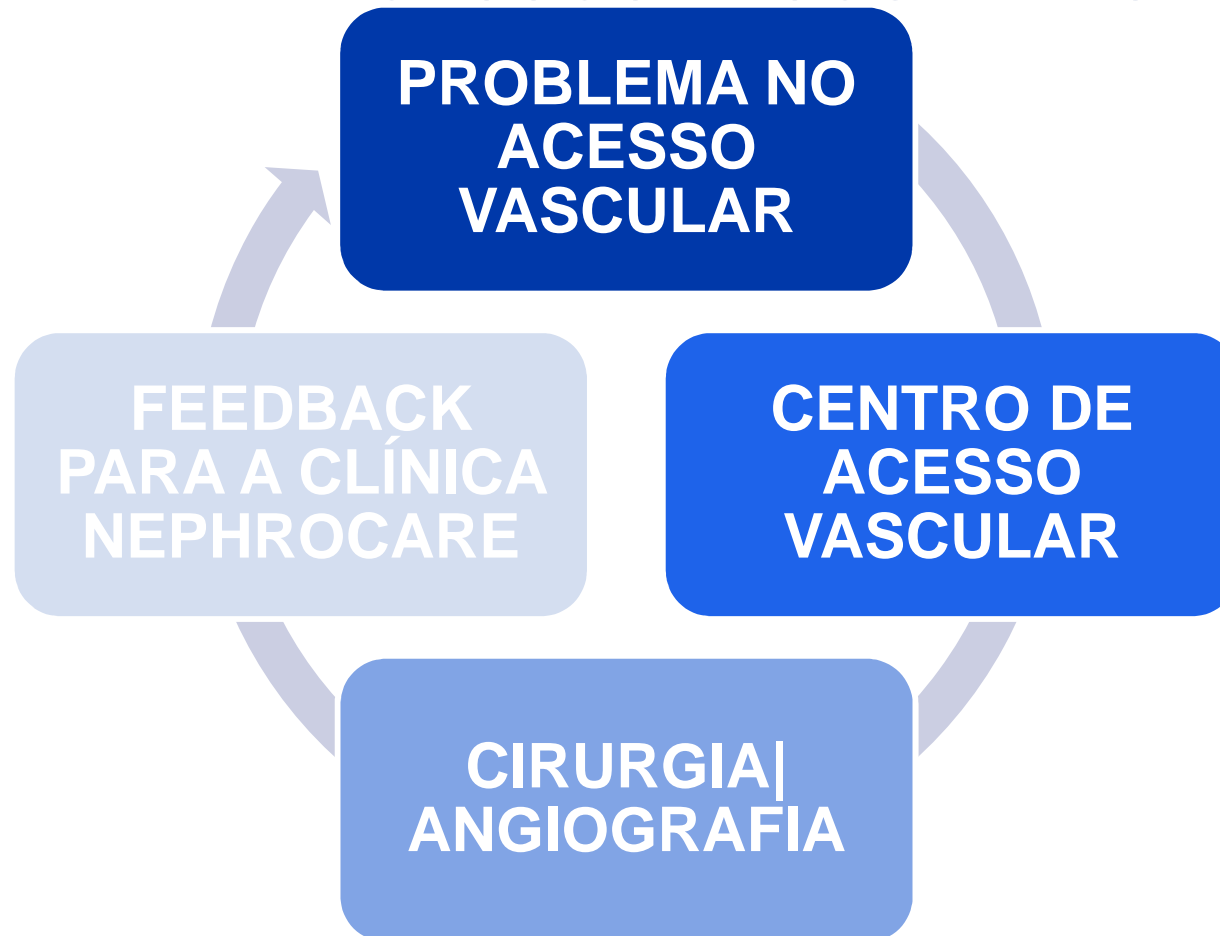


IMPORTÂNCIA DOS ENFERMEIROS DE DIÁLISE NA VIGILÂNCIA DO ACESSO VASCULAR

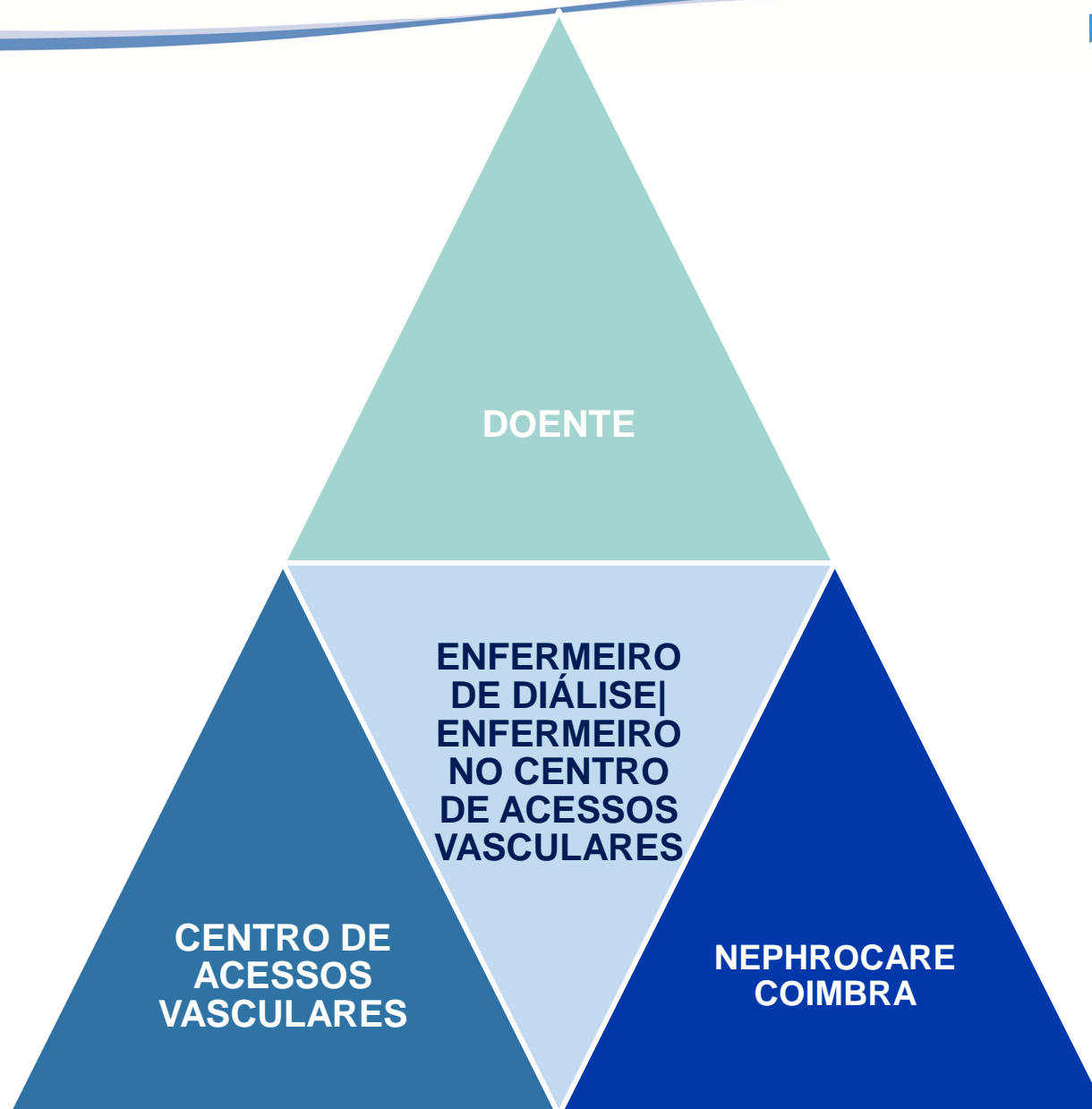




ENFERMEIRO DE DIÁLISE| ENFERMEIRO NUM CENTRO DE ACESSOS VASCULARES







**OBRIGADO PELA
VOSSA ATENÇÃO!**