

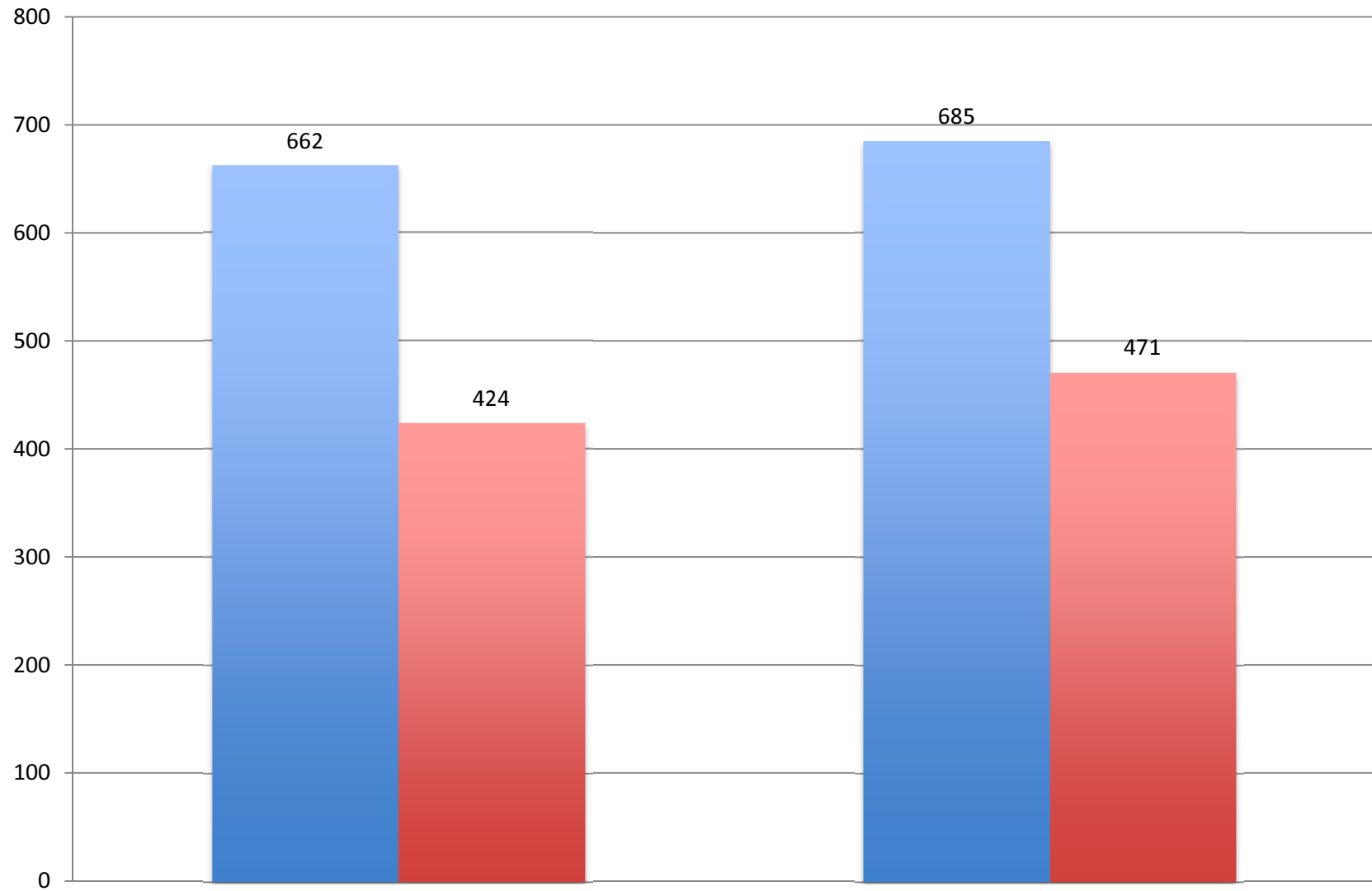
O ACESSO TROMBOSADO

TROMBÓLISE PERCUTÂNEA DE PRÓTESES E DE FISTULAS

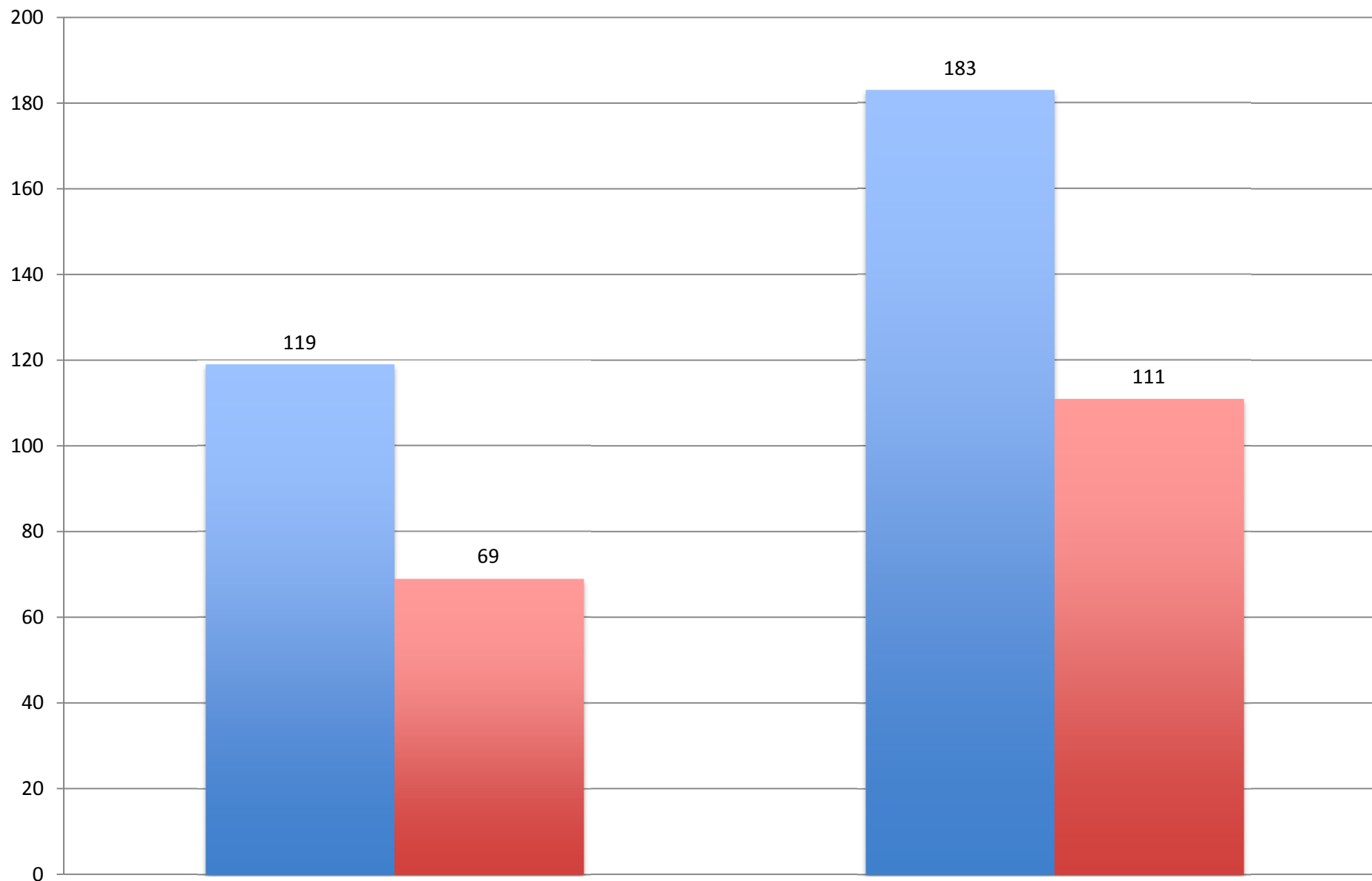
REUNIÃO DO NÚCLEO DE ACESSOS VASCULARES
DA SPACV

29 DE MARÇO DE 2014

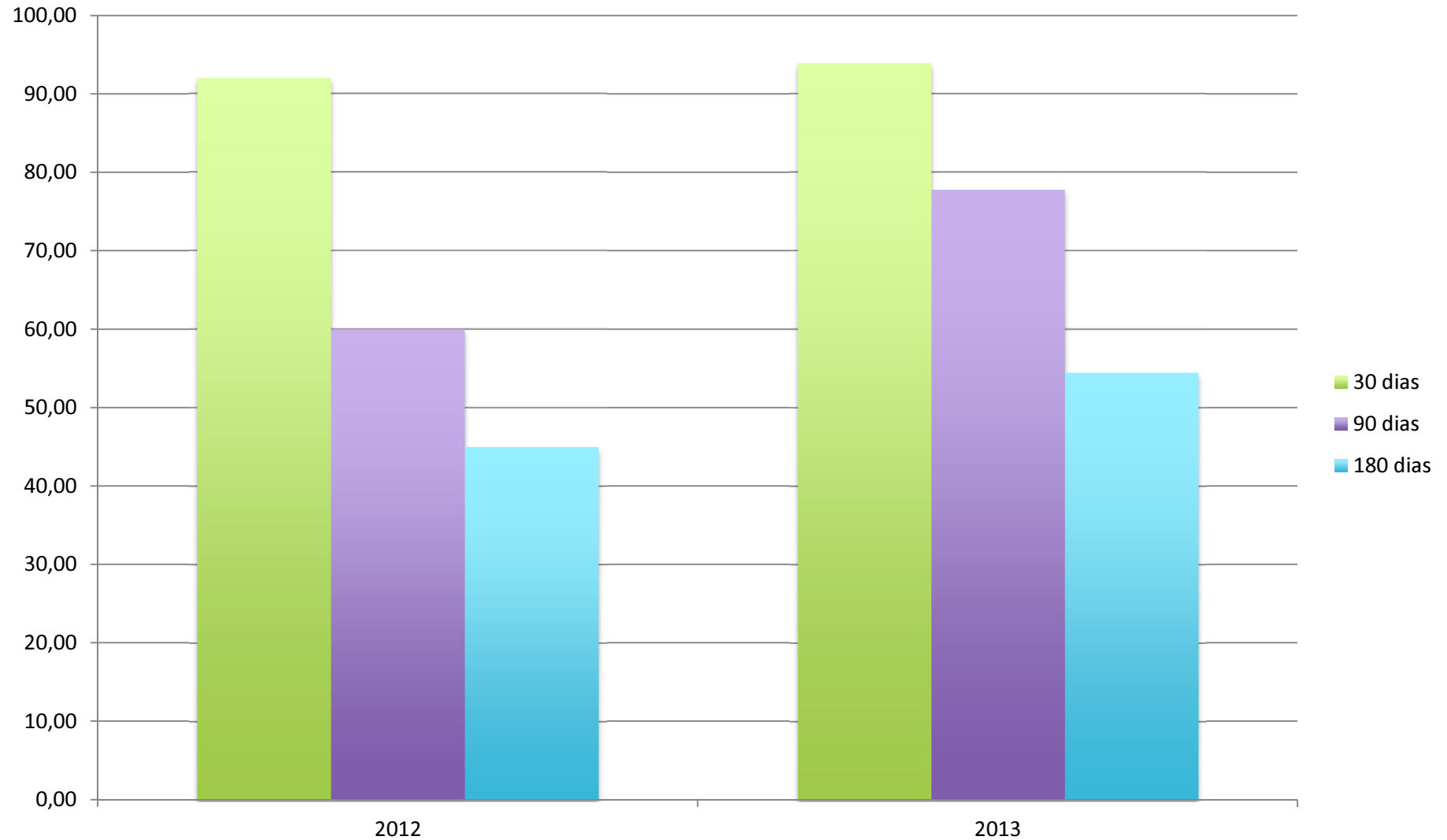
CAV LISBOA ANGIOPLASTIA DE PTFE



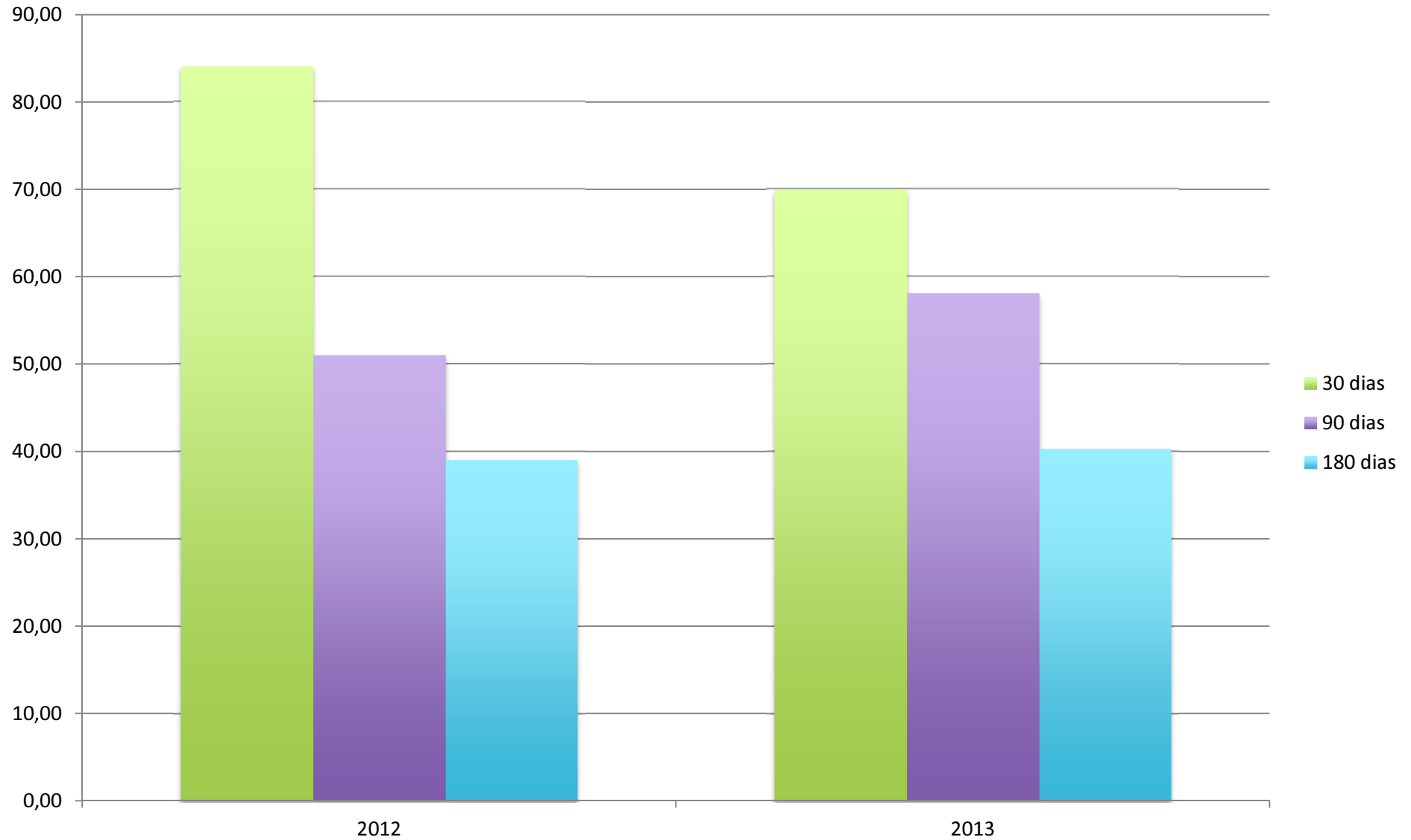
CAV LISBOA TROMBÓLISE DE PTFE



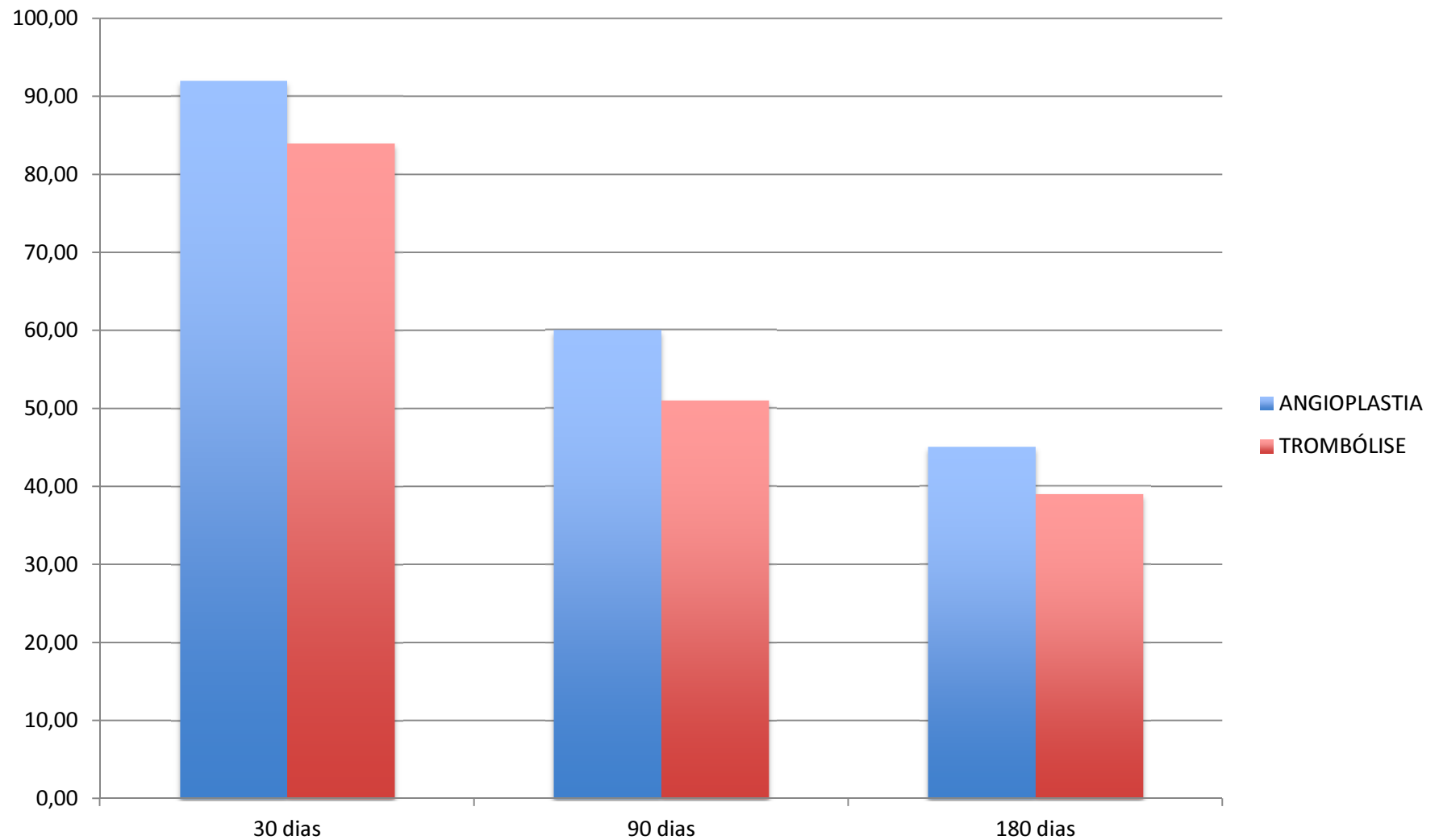
CAV LISBOA FALÊNCIA PRIMÁRIA DE ANGIOPLASTIA DE PTFE



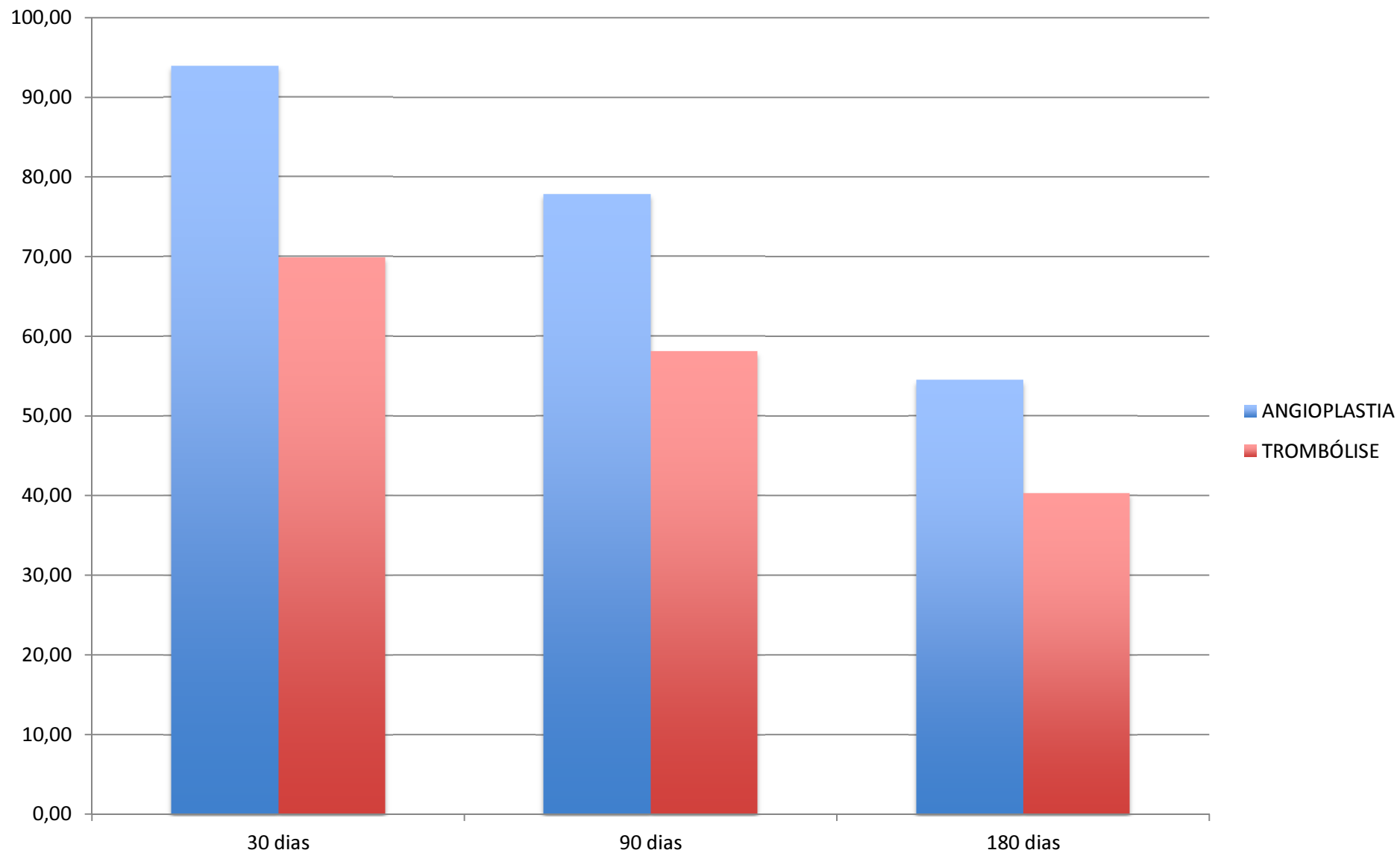
CAV LISBOA FALÊNCIA PRIMÁRIA DE TROMBÓLISE DE PTFE



CAV LISBOA PATÊNCIA PRIMÁRIA EM 2012

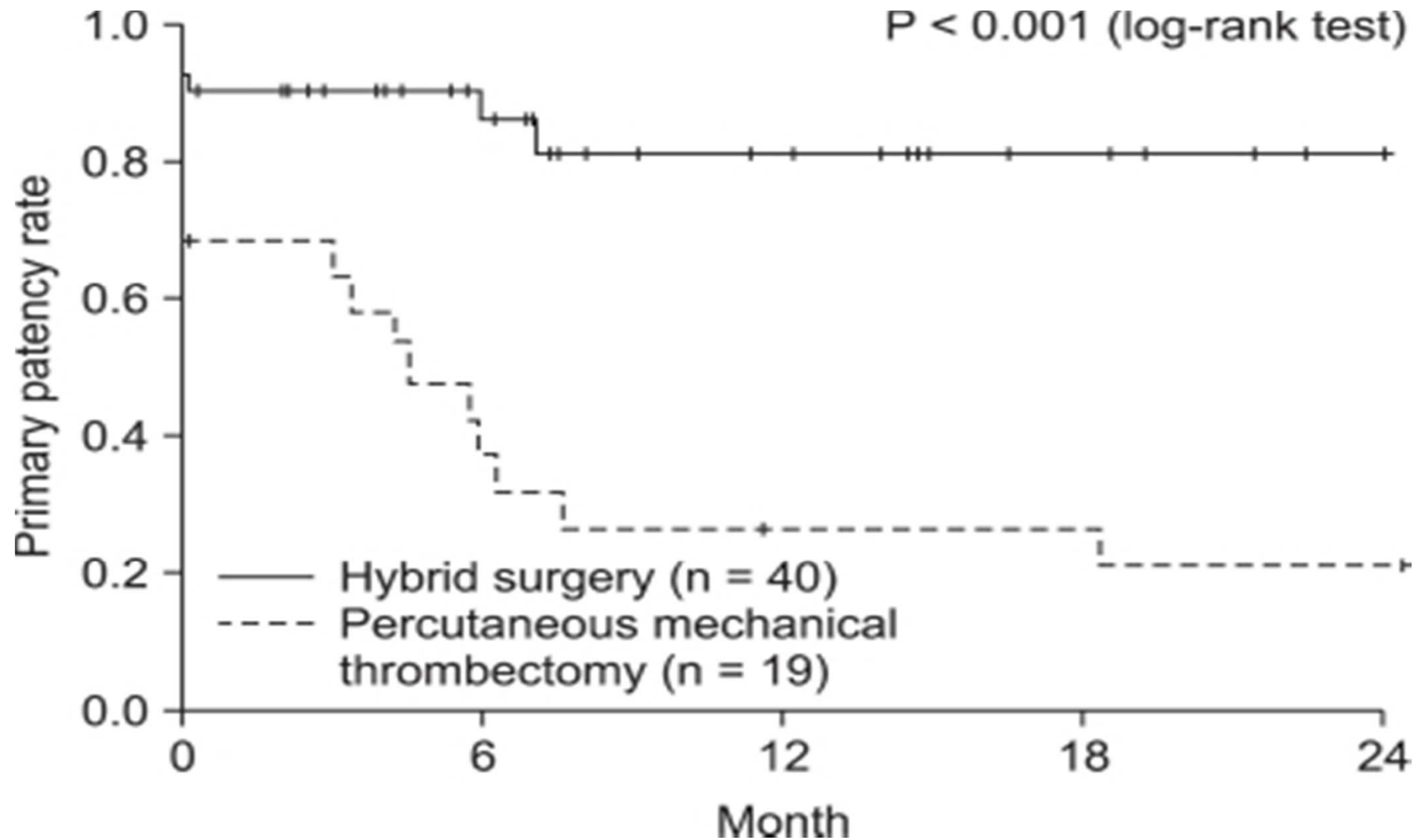


CAV LISBOA PATÊNCIA PRIMÁRIA EM 2013



TROMBÓLISE DE FAV

Hyun JH, Lee JH, Park SI. Korean Surg Soc. 2011 Jul;81(1):43-9. doi:•



TROMBÓLISE DE FAV

REVISÃO DA LITERATURA

- LITERATURA CONFUSA E DESORGANIZADA
- MIX DE PTFE COM FAV AUTÓLOGAS
- MIX DE TROMBÓLISE MECÂNICA PURA COM TROMBÓLISE FARMACOMECÂNICA E MISTA CIRÚRGICA/PERCUTÂNEA
- A MAIORIA DAS SÉRIES PUBLICADAS SÃO RETROSPECTIVAS, CASUÍSTICAS E DESCRIVEM POUCOS CASOS
- NÃO EXISTEM TRABALHOS PROSPECTIVOS COMPARANDO ABORDAGEM CIRÚRGICA COM PERCUTÂNEA

O ACESSO TROMBOSADO

CONCLUSÕES

- A RESOLUÇÃO PERCUTÂNEA DA TROMBOSE DAS PTFE É UM MÉTODO ACEITÁVEL MAS COM RESULTADOS INFERIORES AO TRATAMENTO PREVENTIVO
- A RESOLUÇÃO PERCUTÂNEA DAS FAV'S TROMBOSADAS NÃO ESTÁ BEM TIPIFICADA E A NOSSA EXPERIÊNCIA É NEGATIVA